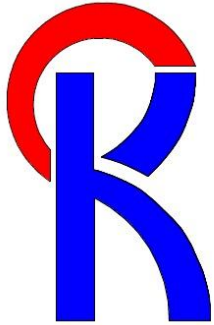


به نام خدا



Kara Moghavem Sazeh
R A B I N

مهندسین مشاور کارا مقاوم سازه رابین

(سهامی خاص) شماره ثبت: ۱۸۵۰۳

شماره تماس:

۰۳۵-۳۸۳۰۹۳۱۱ ۰۳۵-۳۸۳۰۹۳۹۸

۰۹۱۲۷۱۵۴۳۹۸

پست الکترونیکی: karasazehrobin@gmail.com

آدرس: یزد، صفاییه، چهار راه پژوهش، ساختمان نوآوری و فناوری یک، نیم طبقه
چهارم، واحد ۲۰۲

- ✓ شرکت کارا مقاوم سازه رابین با هدف ارائه خدمات طراحی، نظارت و اجرای پروژه های عمرانی در سال ۱۳۹۸ در یزد تأسیس گردید. مدیران این شرکت دارای بالاترین سطح تحصیلات دانشگاهی و تجربه موثر در بزرگترین شرکتهای صنعتی کشور هستند.
- ✓ این شرکت علاوه بر انجام فعالیتهای متداول در پروژه های عمرانی، به طور خاص بر موضوع طراحی سازه ها و سایتیهای صنعتی و همچنین مقاوم سازی و بکارگیری ادوات نوین میراکننده انرژی زلزله تمرکز نموده است.
- ✓ شرکت کارا مقاوم سازه در سال ۱۴۰۰ موفق به اخذ صلاحیت مشاور پایه ۳ سازه از سازمان مدیریت و برنامه ریزی شده و بعنوان تنها شرکت مشاور **سازه** استان یزد ثبت گردیده و در حال حاضر امکان مشارکت در پروژه های طراحی سازه های صنعتی و خاص و نظارت کارگاهی در بخش دولتی و عمومی را دارا می باشد.

گواهینامه صلاحیت خدمات مشاوره

سرکار خانم رضوان مدبر

مدیرعامل محترم شرکت کارا مقاوم سازه رایبین

شماره ثبت: ۱۸۵۰۳

شناسه ملی: ۱۴۰۰۸۴۶۸۰۲۶

با استناد به مصوبه شماره ۲۰۶۳۷/ت/۲۸۴۳۷ هـ مورخ ۱۳۸۳/۴/۲۳ هیأت محترم وزیران و با توجه به احراز شرایط لازم و تایید صلاحیت آن شرکت در سامانه جامع تشخیص صلاحیت عوامل نظام فنی اجرایی، به این وسیله صلاحیت آن شرکت برای انجام خدمات مشاوره به شرح زیر اعلام می گردد.

با تعداد ۴ کار مجاز

پایه ۳ تخصص سازه

رعایت مفاد قانون برگزاری مناقصات به شماره ۱۳۰۸۹۰ مورخ ۱۳۸۷/۱۱/۱۷ آیین نامه های اجرایی مربوطه و ظرفیت کاری مجاز در زمان ارجاع کار توسط آن شرکت ضروری است.

مجید دهقانی زاده

رئیس سازمان مدیریت و برنامه ریزی استان یزد

این گواهینامه از تاریخ صدور تا پایان دوره ارزشیابی و حداکثر تا تاریخ ۱۴۰۴/۱۲/۲۱ معتبر می باشد.

- هرگونه تغییر در ارکان و سهام شرکت و اطلاعات امتیازآوران (مدیرعامل، هیأت مدیره و کارکنان امتیازآور)، باید حداکثر ظرف سه ماه در سامانه ساجات (<http://sajat.mporg.ir>) ثبت شود.
- هر قرارداد جدید حداکثر ظرف سه ماه پس از انعقاد قرارداد و صورت وضعیت های جدید پس از تأیید کارفرما باید در سامانه ساجات ثبت شود، تا امتیاز آنها هنگام تشخیص صلاحیت دوره بعد و آزادسازی ظرفیت منظور شود.

در صورت مغایرت مطالب این گواهینامه با اطلاعات موجود در پایگاه <http://sajar.mporg.ir>، اطلاعات پایگاه اصالت دارد.

به مندرجات پشت صفحه گواهینامه توجه فرمایید.

صلاحیت مشاوره

(پایه ۳ سازه)

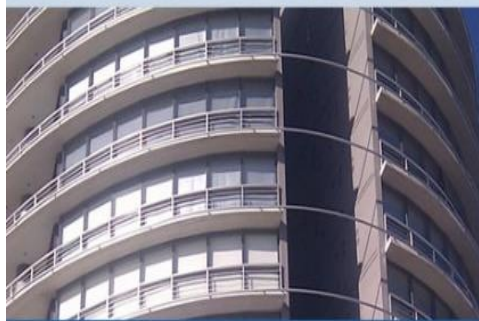
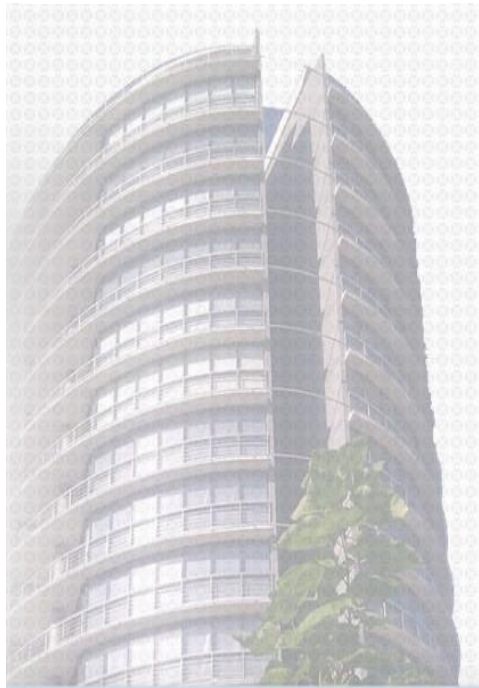


Kara Moghavem Sazeh
R A B I N

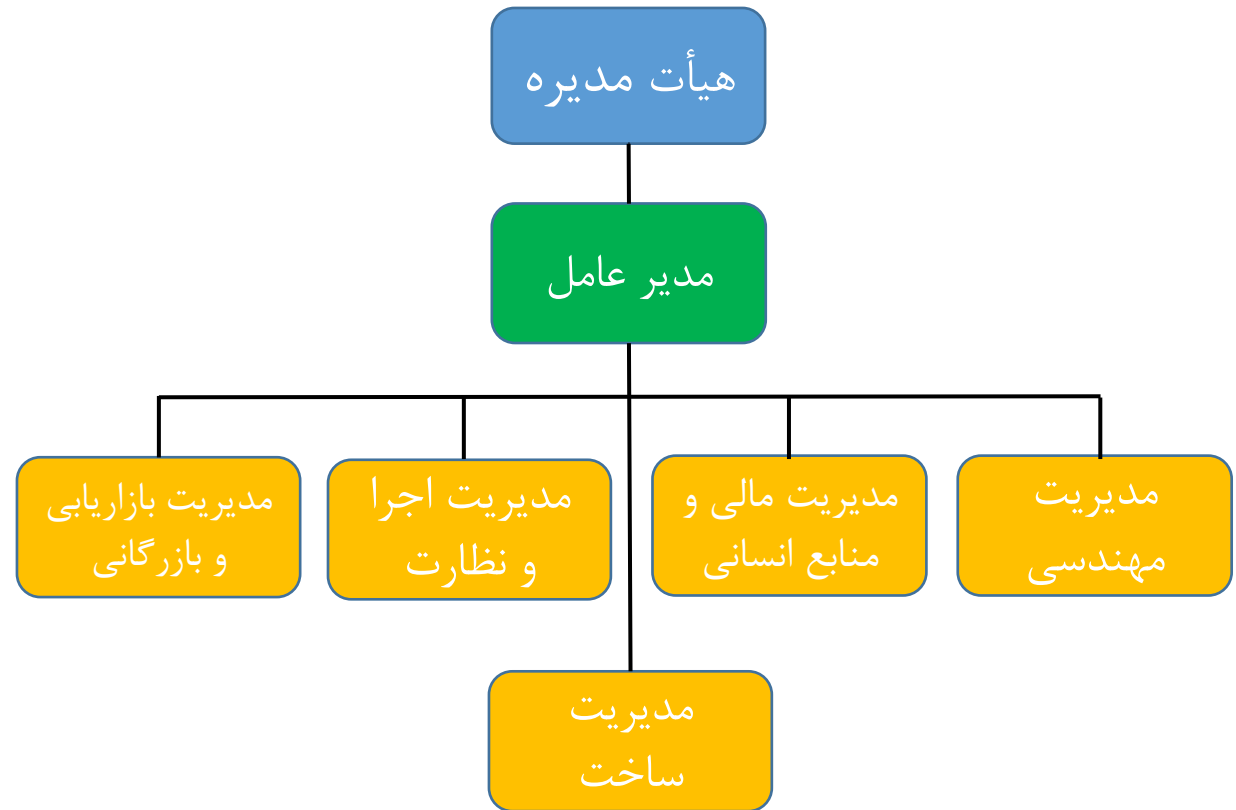


- ✓ طراحی، محاسبه، نظارت، بهسازی و مقاوم سازی پروژه های عمرانی و صنعتی
- ✓ طراحی، ساخت و نصب ادوات میراکننده انرژی زلزله
- ✓ طراحی سیویل سایت های صنعتی
- ✓ طراحی مسیر و طراحی سیستم جمع آوری آبهای سطحی
- ✓ طراحی معماری سازه های مسکونی، تجاری، اداری، صنعتی و ...

خط مشی □



- ✓ ارتباط موثر با مشتریان و ارائه مشاوره کارا
- ✓ توجه ویژه به طراحی با کیفیت معماری و سازه
- ✓ مدیریت دانش و اطلاعات
- ✓ بهبود مستمر عملکرد
- ✓ داخلی سازی محصولات مورد نیاز در مقاوم سازی
- ✓ رعایت مقررات و استانداردهای داخلی و بین المللی
- ✓ توجه ویژه به حفظ محیط زیست



زمینه فعالیت



طراحی فاز یک و دو
معماری و سازه

طراحی سازه و سیویل
سایتهای صنعتی

بهسازی و مقاوم سازی
سازه و پل

طراحی، ساخت و نصب
میراگر و جداساز لرزه ای

اجرا و نظارت پروژه های
عمرانی



Kara Moghavem Sazeh
R A B I N



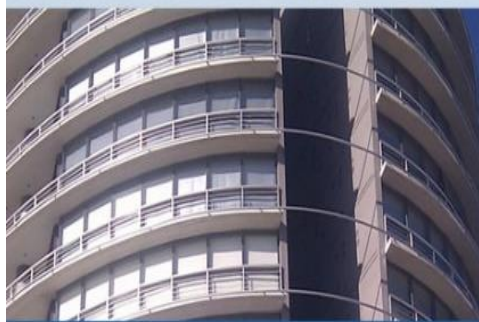
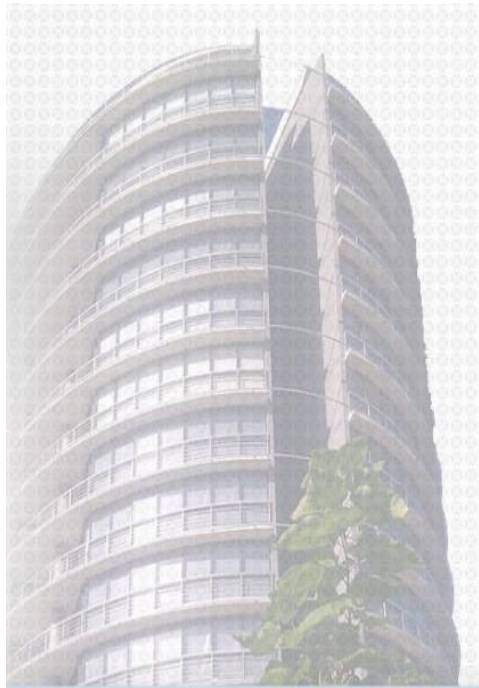
مدیرعامل □

رضوان مدبر

✓ تحصیلات: کارشناسی ارشد عمران،
راه و ترابری

✓ سوابق کاری (از سال ۸۵ تاکنون):

- طراح سازه پستهای برق
- طراح سیویل پروژه تقویت فشار گاز نار
- طراح سیویل پروژه ان جی ال خارک
- طراح سیویل پروژه ایران ال ان جی
- طراحی سیویل پروژه ذخیره سازی و ایستگاههای اندازه گیری و میعانات گازی پارس جنوبی
- مسئول طراحی سیویل پروژه پتروشیمی بوشهر
- مسئول طراحی سیویل پروژه اسکله بارگیری پتروشیمی در فاز ۲ پارس جنوبی
- تهیه اسناد مناقصه بیش از ده پروژه نفت و گاز
- پایه ۱ طراحی و نظارت و مجری ذیصلاح نظام مهندسی تهران
- نظارت و اجرای چندین پروژه مسکونی در شهر تهران





مدیر مهندسی حامد تجملیان

✓ تحصیلات: دکترای عمران، سازه

✓ سوابق کاری (از سال ۸۴ تاکنون):

- طراح سازه در شرکتهای ناردیس و فراب در پروژه تقویت فشار گاز نار، ایران ال ان جی، پتروشیمی بوشهر، پالایشگاه ستاره خلیج فارس و ...
- مسئول طراحی سازه شرکت ناردیس پروژه ان جی ال خارک
- مشاور مهندسی پروژه تولید قیر قشم
- طراح سازه در صنایع نظامی پارچین
- طراح سازه در کارخانه های تولید لوله در ساوه و قم
- طراح سازه پلنت تولید برق در بصره
- کنترل و تغییرات طراحی سازه دانشگاه علم و فرهنگ تهران
- طراحی بیش از ۳۰ پروژه مسکونی و تجاری در شهرهای تهران، کرج، مشهد، یزد، دماوند و ...

مدیر اجرا و نظارت

محمدعلی تجملیان



✓ تحصیلات: کارشناسی عمران

✓ سوابق کاری (از سال ۵۸ تاکنون):

- معاونت فنی و اجرایی نوسازی مدارس استان یزد
- سرپرست آموزشکده فنی شهید صدوقی یزد
- مسئول فنی عمرانی آموزشکده های فنی استان یزد
- بیش از ۳۰ سال سابقه در پروژه های دولتی استان یزد
- بیش از ۱۰ سال سابقه اجرایی و پیمانکاری در پروژه های دولتی و بخش خصوصی
- پایه ۱ نظارت و اجرای نظام مهندسی ساختمان استان یزد



کارشناس ارشد سازه

رضا رمضانی

تحصیلات: کارشناسی ارشد عمران، سازه ✓

سوابق کاری (از سال ۸۲ تاکنون): ✓

- طراح سازه در شرکتهای فجر توسعه، بام شهر هفتم، ویونا، ایساتیس، پترو فرآیند دلتا
- طراحی سازه های صنعت نفت و گاز و پتروشیمی در مهندسین مشاور سازه
- طراحی سازه های صنعت فولاد و سرپرست کنترل کیفی در مهندسین مشاور تهران برکلی
- طراح ارشد سازه در شرکتهای فراب، ناردیس، هیربدان، آسفالت طوس
- مدیر پروژه طرح توسعه دانشگاه علم و فرهنگ
- مدیر طراحی و مسئول بخش سازه و سیویل شرکت پترو فرایند محیا





Kara Moghavem Sazeh
R A B I N



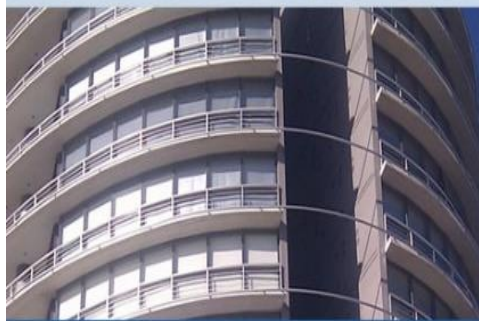
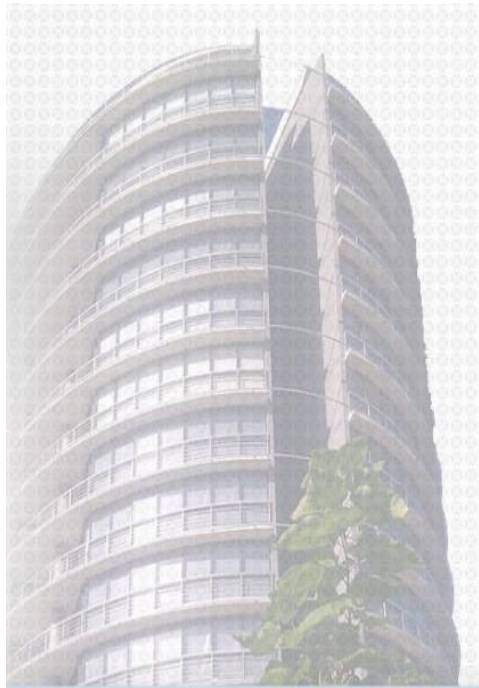
کارشناس سازه

سعید ترفان

✓ تحصیلات: کارشناسی ارشد عمران، زلزله

✓ سوابق کاری (از سال ۹۴ تاکنون):

- طراح سازه در شرکت ناردیس پروژه های پتروشیمی بوشهر، پالایشگاه ستاره خلیج فارس، خط لوله سبزاب-ری، میعانات گازی عسلویه
- طراح سازه در شرکت صنعت گستر ابرسین
- طراح سازه در شرکت ناموران پژوهش و توسعه پروژه های پلنت صنعتی Wafer Silicon و مخازن گازی و مایع در پروژه ASU
- طراح سازه در شرکت جندی شاپور





کارشناس معماری □

زکیه تجملیان

تحصیلات: کارشناسی ارشد معماری ✓

سوابق کاری: (از سال ۹۰ تاکنون) ✓

- طراحی معماری فاز ۱ و ۲ ساختمانهای صنعتی و رفاهی در کارخانه فولاد آلیاژی ایران
- طراحی معماری فاز ۱ و ۲ ساختمانهای صنعتی و اداری در کارخانه مپنا کرج
- طراحی مدرسه ایرانی با رویکرد استفاده از انرژی های پاک در یزد
- طراحی بیش از ۲۰ پروژه مسکونی و تجاری در شهرهای تهران، کرج، مشهد و یزد
- طراحی معماری طرح توسعه مجموعه رفاهی راه و ما در یزد
- طراحی فاز ۱ و ۲ سوله و ساختمانهای صنعتی
- طراحی حرفه ای نما و دکوراسیون داخلی
- مدلسازی سه بعدی ساختمان با نرم افزارهای Revit ، 3D max و ...

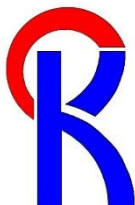


Kara Moghavem Sazeh
R A B I N



کارفرمایان □

- ✓ شرکت توسعه فولاد آلیاژی ایرانیان
- ✓ شرکت مهندسين مشاور قدس نیرو
- ✓ شرکت آویژه صنعت توس
- ✓ شرکت آرمان سوله
- ✓ پادگان آیت الله خاتمی یزد
- ✓ شرکت پیشگامان تک نیروی کویر یزد
- ✓ بانک کشاورزی استان یزد
- ✓ شرکت فاران کرمانشاه
- ✓ و



پروژه های انجام شده (از سال ۹۸)

کارفرما	نام پروژه
شرکت توسعه فولاد آلیاژی ایرانیان	طراحی کانال عبور نوار نقاله (به عمق ۱۱ متر)، پوشش واحدهای صنعتی و تغییرات سازه ای در تعدادی از سازه های صنعتی واحد ۳۸ فولاد آلیاژی ایران
شرکت توسعه فولاد آلیاژی ایرانیان	طراحی تغییرات سازه ای در انبار ۱۷ شرکت فولاد آلیاژی ایران به متراژ تقریبی ۵۲۰۰ مترمربع
شرکت مهندسين مشاور قدس نیرو	طراحی معماری، سازه و محوطه سازی طرح توسعه تولید پره های توربین بادی شرکت مینا واقع در فردیس کرج (بخش ساختمانی ۳۸۰۰ مترمربع، محوطه سازی ۱۰۰۰۰ مترمربع)
شرکت آویژه صنعت توس	طراحی دیوار کشی اطراف سایت کارخانه کاغذ سنگی ایلام (به متراژ تقریبی ۳ هکتار)
کنسرسیوم شرکتهای تسدید و پترو اسماری	طراحی سیویل اسکله ۱۶ و ۱۷ بارگیری پتروشیمی در فاز ۲ پارس جنوبی به مساحت ۱۰۸.۰۰۰ مترمربع
شرکت سرمایه گذاری سویت رویال	کنترل طراحی سازه بتنی و ایجاد تغییرات در سازه ۲۶ طبقه هتل سویت رویال در تفلیس گرجستان به زیربنای ۱۱۰۰۰ مترمربع
شرکت پیشگامان تک نیروی کویر یزد	کنترل نیروهای دینامیکی و نقشه برداری وضعیت موجود محل انکربولتهای توربوژنراتور آلستوم فرانسه جهت نصب در بندر خشک پیشگامان یزد
معاونت مهندسی پادگان آیت الله خاتمی یزد	طرح بهسازی ساختمان های مسکونی دو طبقه در یزد به متراژ تقریبی ۵۰۰ مترمربع

پروژه های انجام شده (از سال ۹۸)

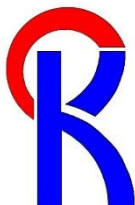
کارفرما	نام پروژه
شرکت فاران کرمانشاه	طراحی سوله قوسی کارخانه تولید تجهیزات الکتریکی به مساحت ۸۰۰ مترمربع
شرکت آرمان سوله	طراحی و بهینه سازی سوله صنعتی شرکت رهیاب صنعت واقع در شهرک صنعتی عباس آباد تهران به مساحت ۱۶۰۰ مترمربع
شرکت آرمان سوله	طراحی و بهینه سازی سوله صنعتی شرکت بهین گوشت واقع در شهرک صنعتی مامونیه (ساوه) به مساحت ۳۰۰۰ مترمربع
آقای منصوری و شرکاء	طراحی ۳ سوله خرپایی صنعتی به متر اژ کلی ۲۴۰۰ مترمربع واقع در شهرک صنعتی یزد مهر یزد
شرکت آرمان سوله	ارائه طراحی بهینه برای سوله های سبک خرپایی با دهانه های مختلف (۲۵، ۳۰، ۴۰ متر و ...)
آقای مهندس رضا رضانی	طراحی معماری و سازه سوله صنعتی اداری در مشهد به زیربنای ۲۲۰۰ مترمربع
شرکت آرمان سوله	طراحی فونداسیون و پداستالهای سوله شیرهای صنعتی رستا گروه در شهرک صنعتی هشتگرد به زیربنای ۷۵۰۰ مترمربع
شرکت آرمان سوله	طراحی دو ساختمان اداری اسکلت فولادی در شهرکهای صنعتی خاتون آباد تهران مساحت تقریبی ۲۰۰ مترمربع

پروژه های انجام شده (از سال ۹۸)

کارفرما	نام پروژه
آقای مهندس یادگاری	طراحی معماری و سازه سوله صنعتی در تهران به زیربنای ۹۰۰ مترمربع
شرکت آرمان سوله	طراحی مخزن زیرزمینی بتنی ذخیره اب آتش نشانی به ظرفیت ۱۸۰ مترمکعب در شهرک صنعتی نظر آباد البرز
شرکت آرمان سوله	طراحی و بهینه سازی سوله صنعتی واقع در شهرک صنعتی خاتون آباد تهران به مساحت ۲۲۵ مترمربع
شرکت تعاونی کارکنان سازمان راه و شهرسازی استان یزد	طراحی معماری طرح توسعه مجموعه رفاهی راه و ما
شرکت آرمان سوله	طراحی و بهینه سازی سوله صنعتی واقع در شهرک صنعتی نظر آباد تهران به مساحت ۱۱۵۰ مترمربع
هیات امنای مسجد شهید ساداتی	طراحی معماری و سازه ورودی شبستان اصلی مسجد شهید ساداتی یزد به مساحت تقریبی ۱۸۰ متر مربع
آقای مهندس شمسی پور	انجام متره و تهیه اسناد مناقصه دو ساختمان رستوران و آشپزخانه پروژه گندله سازی خرامه در استان فارس به مساحت تقریبی ۱۷۰۰ مترمربع
گروه تولیدی، بازرگانی، صنعتی معتمد	طراحی معماری و سازه خانه گنبدی پارس (۶ واحد هر یک به زیربنای ۱۰۰ مترمربع)

پروژه های انجام شده (از سال ۹۸)

کارفرما	نام پروژه
آقای حسین سلیمی	طراحی معماری و سازه فروشگاه و انبار توزیع محصولات برق فشار قوی در استان یزد به زیربنای ۸۵۰ مترمربع
آقای مهندس اسلامی	تکمیل طراحی معماری و سازه قسمت الحاقی سوله صنعتی در قم به زیربنای ۱۰۰۰ مترمربع
خانم مهندس مدبر	طراحی معماری و سازه مغازه تجاری ۳ طبقه در بلوار فضیلت یزد به زیربنای ۱۵۰ مترمربع
آقای نوید محمدی	طراحی معماری و سازه منزل ویلایی دو طبقه در دماوند به زیربنای ۲۵۰ مترمربع
آقای محسن ستوده	طراحی معماری و سازه منزل ویلایی دو طبقه در کرج به زیربنای ۲۲۰ مترمربع
شرکت آرمان سوله	طراحی و بهینه سازی سوله صنعتی واقع در شهرک صنعتی صفادشت به مساحت ۵۵۰ مترمربع
آقای مهندس رنجبر	طراحی سازه فولادی ویلای ۴ طبقه به مترائز تقریبی ۷۵۰ مترمربع در شهرستان تنکابن
شرکت آرمان سوله	طراحی و بهینه سازی سوله صنعتی واقع در شهرک صنعتی اراک به مساحت ۳۵۰ مترمربع
شرکت آرمان سوله	طراحی سازه پمپ بنزین واقع در شهر بافق به مساحت ۳۲۰ مترمربع



□ پروژه های در دست انجام (سال ۱۴۰۲)

کارفرما	نام پروژه
شرکت آیژه صنعت توس	طراحی سازه و سیویل معدن طلای پارس تامین واقع در استان سیستان و بلوچستان (طراحی فونداسیون تجهیزات اصلی معدن و پلتفرمهای صنعتی، طراحی جاده ورودی و محوطه سایت به متراژ تقریبی ۱۰ هکتار)
بانک کشاورزی استان یزد	طراحی معماری، سازه، تاسیسات مکانیکی و برقی پارکینگ عمومی و مهمانسرا به متراژ تقریبی ۱۲۰۰ مترمربع
شرکت توسعه فولاد آلیاژی ایرانیان	طراحی دیوار حائل پروژه وایر شرکت فولاد آلیاژی ایران با طول ۱۵۰ متر و ارتفاع ۵ متر
شرکت مهندسين مشاور قدس نیرو	طراحی معماری، سازه و تاسیسات برقی و مکانیکی ساختمانهای اداری، تعمیرات و مهمانسرای کمپ سد دهرود در استان بوشهر به زیربنای تقریبی ۸۰۰ مترمربع
شرکت توسعه فولاد آلیاژی ایرانیان	طراحی معماری، سازه، تاسیسات مکانیکی و برقی رختکن واحد ۰۹ فولاد آلیاژی ایران
شرکت آرمان سوله	طراحی و بهینه سازی سوله صنعتی و اداری واقع در منطقه ویژه اقتصادی پیام استان البرز به مساحت تقریبی ۲۰۵۰ مترمربع